

Kapalıçarşı

BİR RESTORASYON HİKAYESİ



RIZKON

RIZKAN

RESTORASYON İNŞAAT METAL SAN. TİC. LTD. ŞTİ.

Vizyon

Geçmişten günümüze birçok uygarlığa ev sahipliği yapmış ülkemizin bu uygarlıklardan miras kalan kültürel değerleri özgün halleri ile koruyarak gelecek kuşaklara aktarmak ve kültürel belleğin devamlılığı için restorasyon çalışmalarına yön veren lider marka olmaktır.

Misyon

Farklı medeniyetlerden günümüze ulaşmış taş, ahşap malzemeli anıtsal yapıların güçlendirme, yenileme, temizleme, bütünleme, rekonstrüksiyon gibi koruma basamaklarını bu konuda uzmanlaşmış akademik personel işbirliğiyle yerine getirmek ve bu adımların gerçekleştirilmesi için gerekli rölöve, restitüsyon, restorasyon projelerini hazırlayarak taahhüt işlemlerini yürütmektir.





Kapalı Çarşı Çatı Restorasyonu Projesi



Bu broşür, tarihin bize emaneti olan Kapalı Çarşı'nın çatısında gerçekleştirilen restorasyon çalışmasının belgelenmesi ve gelecek kuşaklara yol göstermesi bakımından RİZKON tarafından hazırlanmıştır.

Kapalı Çarşı Tarihçesi



Büyük Çarşı veya Çârşû-yı Kebir ve halk arasında Kapalı Çarşı olarak adlandırılan çarşı, tek kütle halinde ve bir defada yapılmış olmayıp iki bedestenin etrafında hanların yoğunlaşması ve bunların arasındaki sokakların üstlerinin zaman içinde tonozlarla örtülerek dükkânların kâgire dönüştürülmesi sonucu oluşmuştur. Belirli girişlerin kapılarla korunması ve emniyete alınması da tek kütle halinde büyük bir kapalı çarşının meydana gelmesine yol açmıştır. Bu sebeple İstanbullular burayı genellikle Kapalı Çarşı olarak adlandırırken yabancılar Büyük Çarşı (Grand Bazaar, Great Bazaar, Grossbazar) adını kullanmayı tercih ederler.



Kapalıçarşı birçok büyük yangın ve birkaç deprem atlatmıştır. 3 Aralık 1701'de Eski Bedesten yakınındaki Sorguççu Hanı'nda bir bekçi fenerinin parlamasından başlayan yangında Büyük Çarşı'nın yine harap olması üzerine, Ağustos 1702'de Sultan II. Mustafa tarafından İstanbul kaymakamına gönderilen bir hükümde, ciddi bir tedbir olarak ahşap dükkân, hatta ev yapımının yasaklanıp bundan böyle ev ve dükkânların kâgir yapılmalarına özen gösterilmesi emredilir. Büyük Çarşı'nın sokak üstlerinin kâgir tonozlarla örtülerek kapalı bir çarşıya dönüştürülmesi bu tarihten itibaren başlamıştır.



Bütün önemli Osmanlı şehirlerinde olduğu gibi İstanbul'da da fetihten sonra bugün İç Bedesten denilen çok kubbeli kapalı mekân inşa edilerek ticaretin burada toplanması sağlanmıştır. Fâtih Sultan Mehmed'in hayatını yazan tarihçiler, çarşının ilk çekirdeğinin fethin hemen arkasından oluşturulduğunu bildirirler. Fatih Sultan Mehmed devrinden sonra da Çarşı hızlı bir şekilde büyümeye devam etmiştir. Osmanlı ve Cumhuriyet Dönemlerine ilişkin kaynaklarda Çarşıdaki dükkân sayısının 3000, 3500 ve hatta 4399 olduğu yönünde farklı bilgilere ulaşılmaktadır.

● RESTORASYON ÖNCESİ (2016)



● RESTORASYON SONRASI (2019)

Tarihi canlandırılan dokunuşlar...





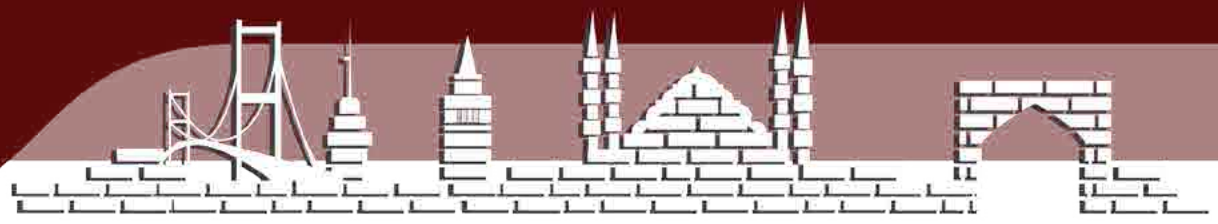
Çatıya Yönelik Müdahaleler

Kapalıçarşı'nın çatısı, restorasyon çalışmamızdan önce yapının en çok hasar görmüş ve değişikliğe uğramış bölümüydü. Son yapılan restorasyon çalışmasında çatı üzerinde yer yer 10-12 cm'yi bulan beton tabakası uygulanmıştı. Restorasyon çalışmamızda çatı muhdeslerden arındırılmış, neredeyse tamamı hasarlı kiremitleri değiştirilmiş, yağmur suyunun çatıdan uzaklaştırılması için gerekli müdahaleler yapılmıştır.



Muhdeslerin Temizliği

Restorasyonda; çatı üzerinde çarşı içindeki yeme-içme mekanlarına hizmet eden su depoları, dükkanlarda kullanılan klima cihazlarının dış üniteleri, baz istasyonları, antenler, açıktan geçen kablolar vb. muhdes elemanlar kaldırılmıştır.



Beton Tabakasının Kaldırılması

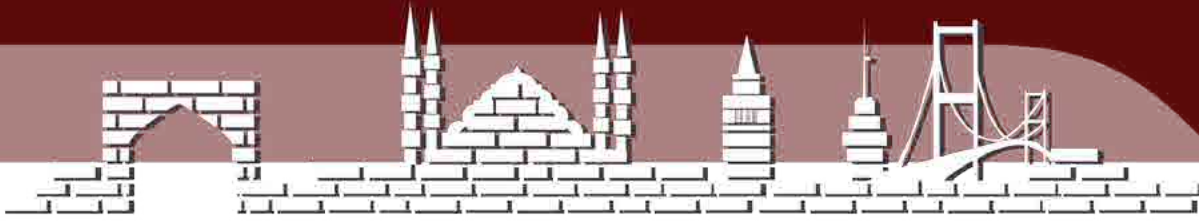


Statik rapor uyarınca mevcutta kiremit altında yer yer 10-12 cm kalınlığa çıkan, 1980'lerde yapılan onarım esnasında kullanıldığı tahmin edilen ve yapıya tehlikeli şekilde yük bindiren beton harcı kaldırılmıştır.

Kentsel yenileme ve uygulama projesi kapsamında gerek doğal etkenler gerekse yoğun kullanım nedeniyle yıpranmış olan Kapalı Çarşı'nın yenilenerek korunması ve yaşatılarak kullanılması hedeflenmiştir.





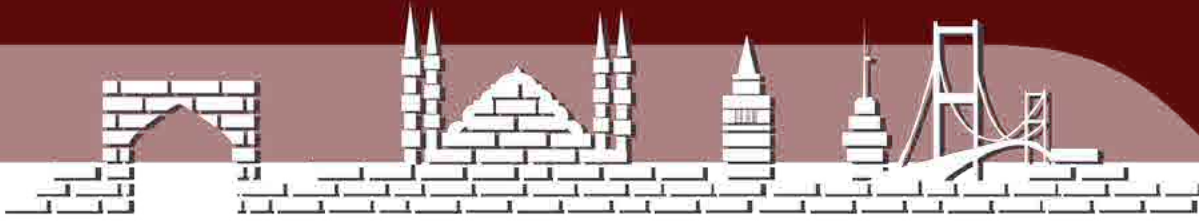


Membran Uygulaması



Çatıda su yalıtımını sağlamak amacıyla tüm yüzey membran ile kaplanmıştır. Bu malzemenin esneme kabiliyeti yüksek olduğundan baca dibi, parapet dönüşü gibi detaylarda tam verimlilik sağlanmıştır.





Çatı Formunun Düzeltilmesi

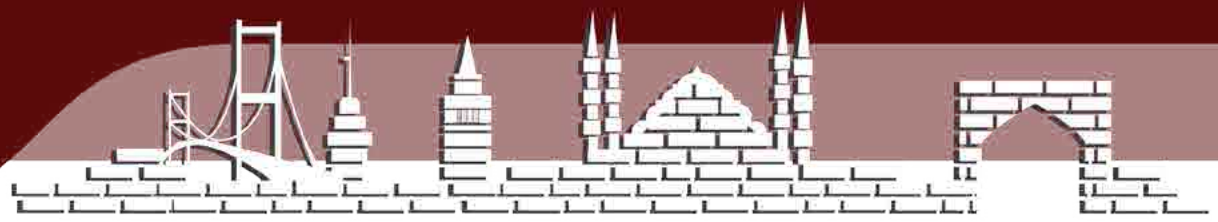
Çatı formunun özgün halinden uzaklaşmasına yol açan müdahaleler uğradığı anlaşılmaktadır. Bu kısımlar niteliksiz eklentilerden arındırılarak belirlenen ideal formda ve uygun malzeme ile yenilenmiştir.





Saçak Onarımı

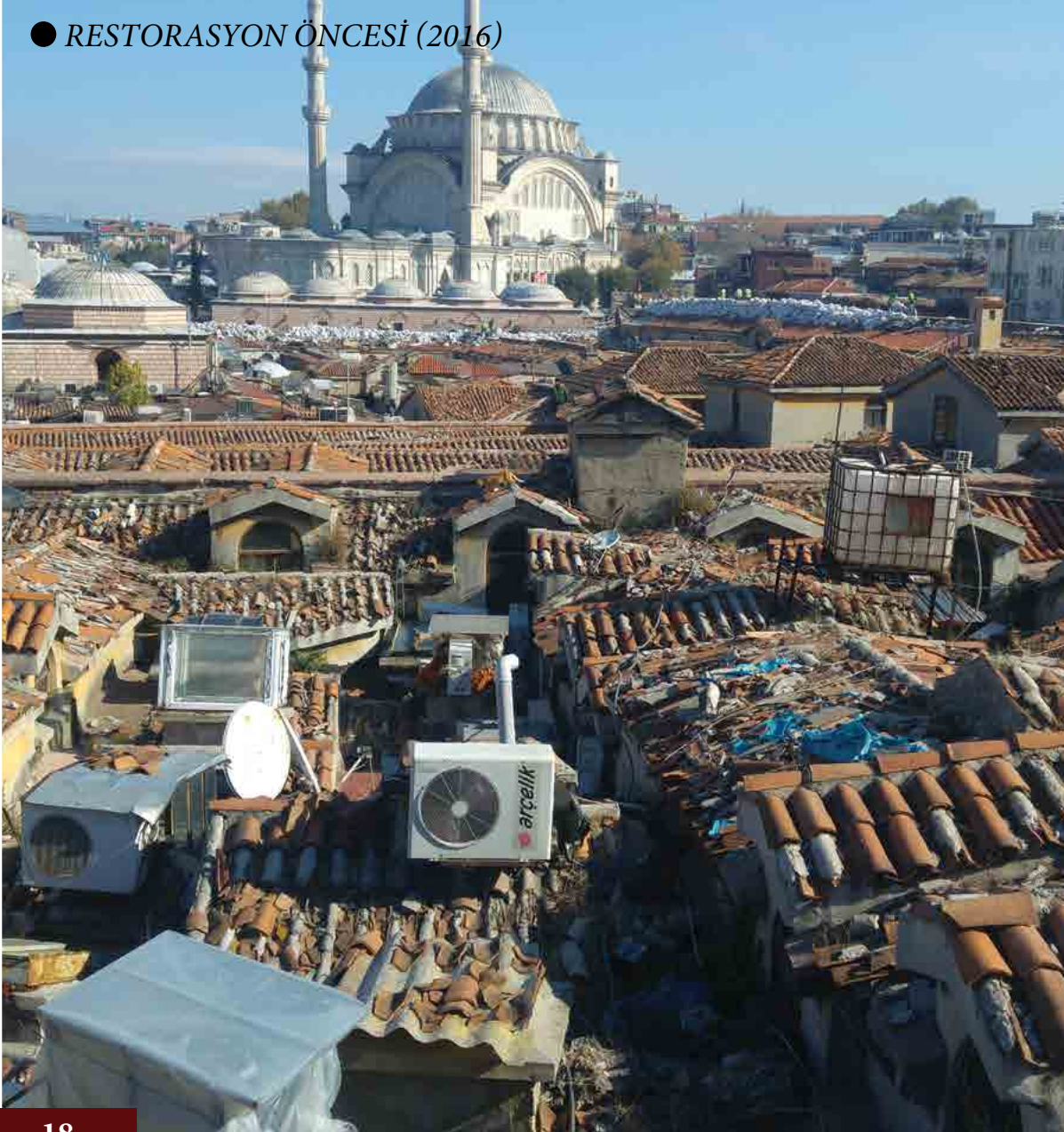
Doğal afetler ve zamanın etkisiyle saçaklarda oluşan parça kayıpları çağdaş malzeme ile yenilenecek giderilmiştir.



Rufoline Uygulaması

Rufoline, genellikle çatısı alaturka kiremit ile kaplı olan tarihî yapıların restorasyonunda kullanılan tam su geçirimsiz ideal bir su yalıtım sistemidir. Bu uygulama aynı zamanda kiremitlerin düzgün bir şekilde yerleştirilmesine olanak sağlayarak estetik bir görünüm kazandırır. Kapalıçarşı çatısı için bu malzeme tercih edilerek yapının yağmur, kar vb. hava koşullarından asgari şekilde etkilenmesi amaçlanmıştır.

● RESTORASYON ÖNCESİ (2016)



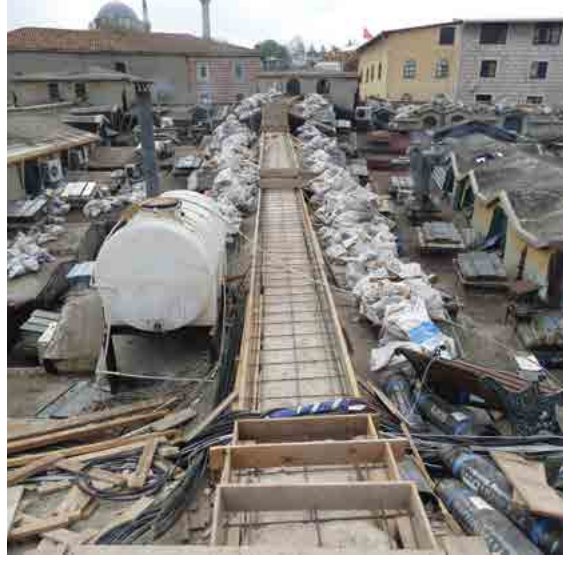
● RESTORASYON AŞAMASI





● *RESTORASYON SONRASI (2019)*





Yürüme Yolları

Mevcut yürüme yolları 1980'lerde yapılan restorasyon uygulamasında eklenmiş olup, restitüsyon çizimlerinde yer almamaktadır. Bu yürüme yolları sokak çatılarını birbirine bağlamakta, çatının bakımı ve güvenlik açısından yararlı olduğu kanaatine varılmıştır. Bu gibi işlevsel nedenlerle yürüme yolları ve merdivenlerin yenilenerek korunmasına karar verilmiştir.

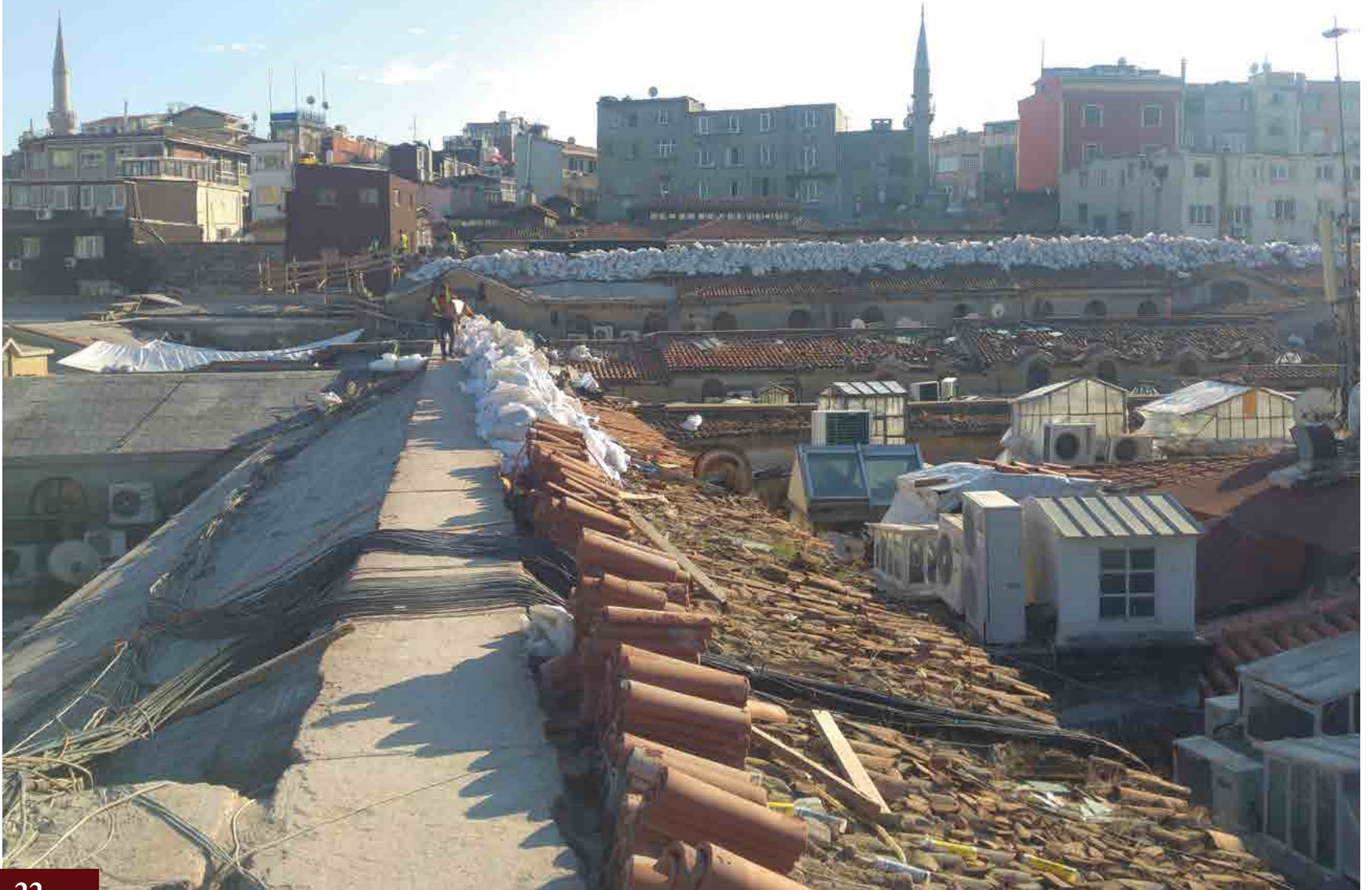


Kiremitlerin Deęiřimi



Bir önceki restorasyonda harçlı teknik ile kurulan alaturka kiremit sistemi yapıya yük bindirdiđi için harçsız, kuru ve kancalı sistem ile yenilenmiştir. Bu sayede yapıya binen yük %87 oranında azaltılmıştır.

● *RESTORASYON ÖNCESİ (2016)*



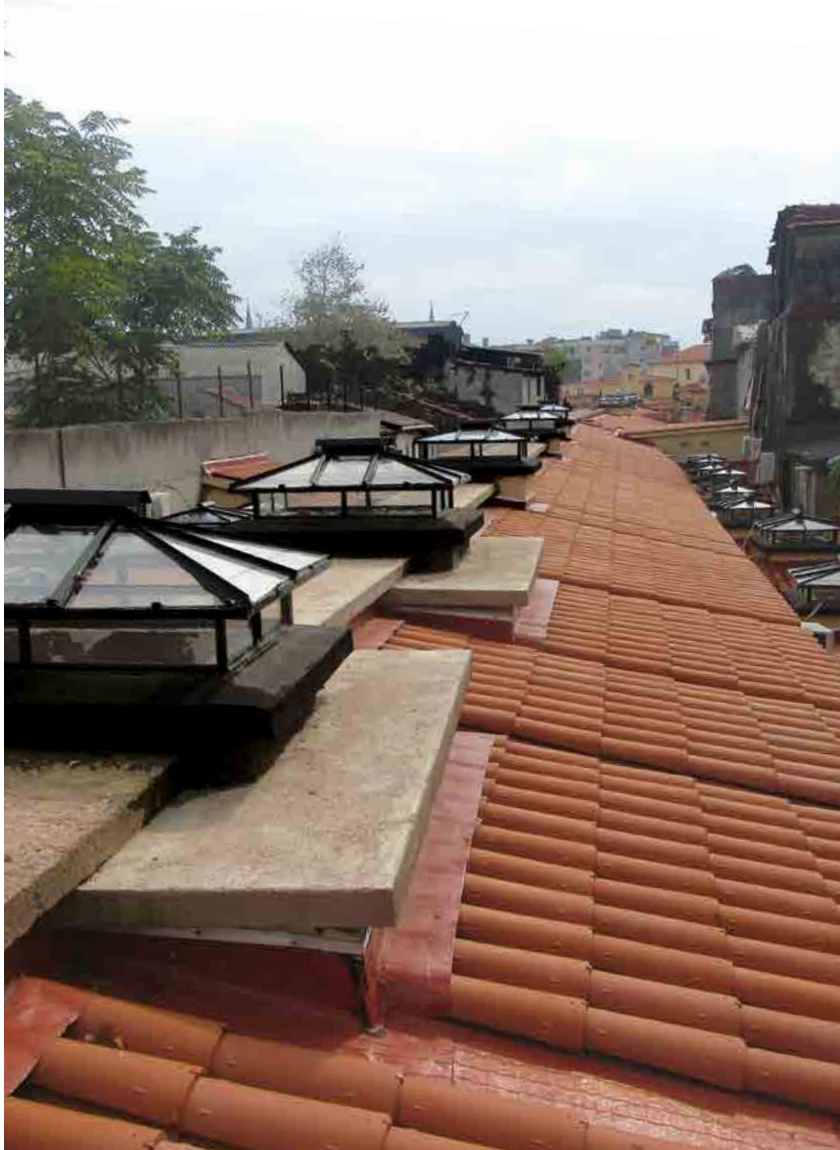
● *RESTORASYON SONRASI (2019)*





Isıklık ve Hava Bacaları

Dükkanlarda ve bazı sokaklarda gün ışığından yararlanma ve havalandırma amacı ile yapılmış olan bacalar, restitüsyon çizimlerine uygun olarak yeniden düzenlenerek onarılmıştır. Makaralı sistem ile açılabilir kapaklar yapılarak, istenildiği takdirde kullanım imkânı sağlanmıştır.





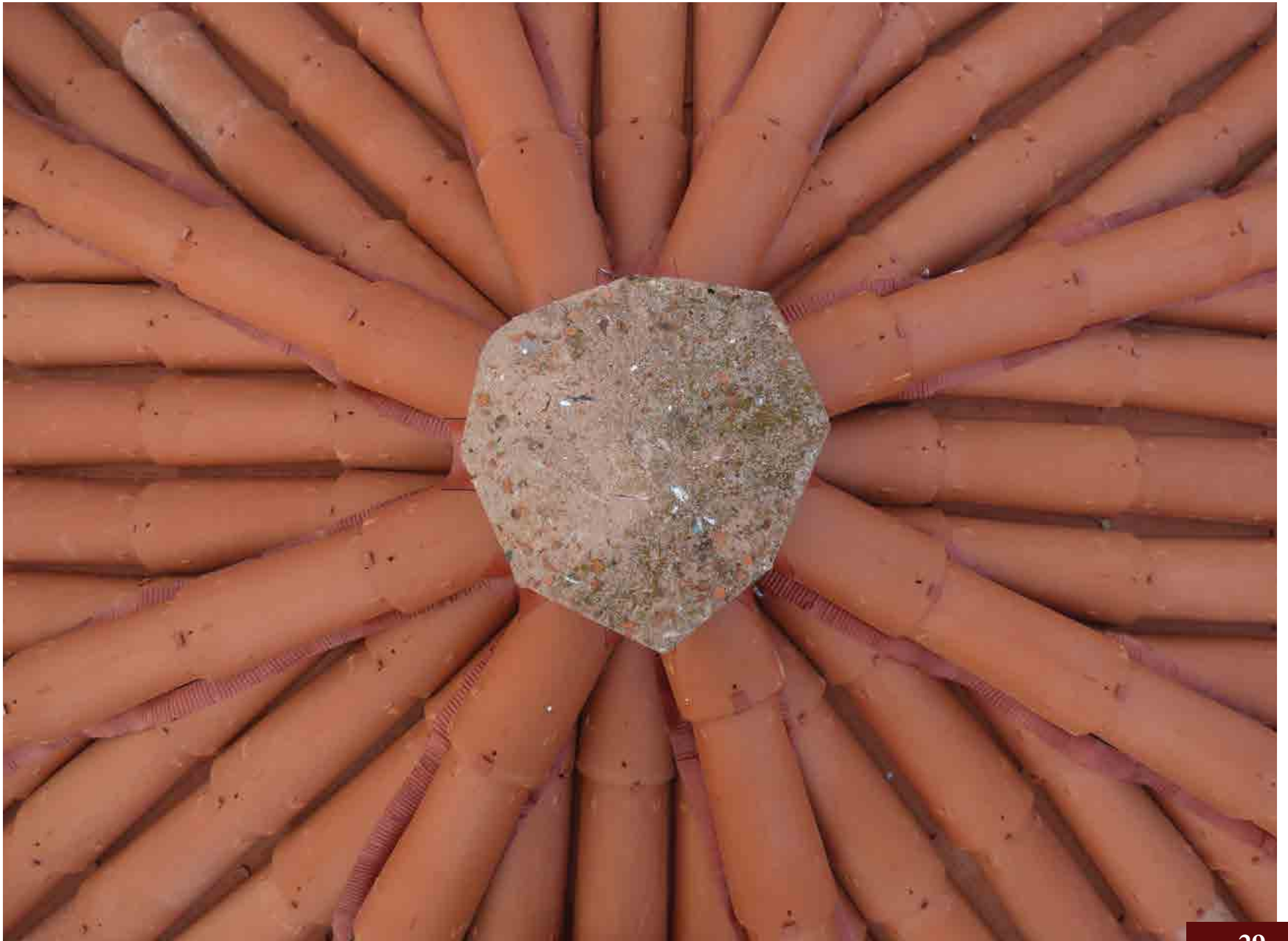
Pencere Onarımı

Çarşı içerisini aydınlatmayı ve havalandırmayı sağlayan metal malzemeli pencerelerin temizliği yapıldıktan sonra antipas sürülerek pas oluşumu engellenmiş ve yağlı boya ile estetik görünüme kavuşturulmuştur. Kötü durumda olan pencere ve camları değiştirilmiştir.

Tarihin izinde her eserin mutlaka bir öyküsü vardır.







● *RESTORASYON ÖNCESİ (2016)*



● *RESTORASYON SONRASI (2019)*









Kapalı Çarşı Çatı Restorasyon Projesi ana yüklenici firmadan 2016 yılı Ekim ayında Rizkon Restorasyon olarak alt yüklenici firma unvanıyla üstlenilmiştir.

Restorasyon projesinin hayata geçişi sürecinde; başta ince ve kaba işçilik olmak üzere şantiye yönetiminden iş programlarına, lojistikten malzeme tedarikine koordineli bir çalışma yürütülmüş, toplam işin %94'lük kısmı 26 ay gibi kısa sürede tarafımızdan tamamlanmıştır.

Çalışmaların değişik evreleri ve aşamaları fotoğraflarla belgelenerek tüm süreç kayıt altına alınmış ve ortalama 60 kişilik ekip ile 7/24 vardiyalı çalışma yapılmıştır.

Kış sezonu boyunca restorasyon sahası kontrol ekiplerimiz tarafından karşılaşılabilecek imalat hataları ve oluşabilecek sorunlara karşı sürekli olarak gözetim altında tutulmuş 2019 Nisan ayında kesin kabul ile beraber Kapalı Çarşı Çatı Restorasyon Projesi teslim edilmiştir.



James Bond'un kirdığı Kapalıçarşı'nın çatısı ve altyapısı tamamlandı. Dünyanın en büyük ve en eski çarşısı olan Kapalıçarşı'nın çatı restorasyonu, 2012 yılında James Bond filminin Skyfall serisi çekimlerinin ardından gündeme geldi. Görüntülerin sosyal medya sitelerinde yayılmasının ardından ciddi tepkilere neden olan çarşının restorasyonuna gerekli izinlerin alınmasının ardından Temmuz 2016'da başlandı.



Rakamlarla Kapalıçarşı

- Günde 300-500 bin ziyaretçisi var. 3 bin 125 dükkânda 97 farklı ürün bulunuyor, 25 bin kişi çalışıyor.
- 22 kapılı Kapalıçarşı, 64 sokağa yayılmış. İçinde 5 mescit, 2 bedesten ve 7 çeşme yer alıyor.
- Beyazıt, Molla fenari, Taya Hatun Mahalleleri'nde, toplam 110 bin 868 metrekarelik alana oturuyor.
- Ayakta kaldığı 555 yılda 20'yi aşkın deprem ve yangın atlattı.
- 26 Kasım 2007'de Bakanlar Kurulu Kararı ile Yenileme Alanı ilan edildi.
- 99 rölöve, restitüsyon ve restorasyon proje onayı gerçekleştirildi.
- Projelendirilen han sayısı 27.
- Kapalıçarşı en son 1980 yılında küçük bir bakımdan geçirilmiş.

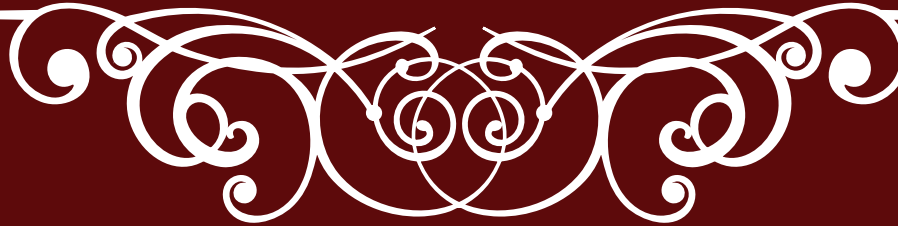


İstanbul'daki sağanak yağışla birlikte su basan Kapalıçarşı'yı ziyaret eden Kültür ve Turizm Bakanı Mehmet Nuri Ersoy, "Çatı baştan sona geçen sene yenilenmişti. Bugün iyi de bir test geçirmiş oldu, çatıdan herhangi bir sızma olmadı." diye konuştu.



RIZKON

RESTORASYON İNŞAAT METAL SAN. TİC. LTD. ŞTİ.



0(212) 442 50 75



info@rizkoninsaat.com www.rizkon.com



Merkez: Siyavuşpaşa Mah. Siyavuşpaşa Cad. Gümüş1 Sk. No: 6/B Bahçelievler/ İstanbul

Ofis: Merkezefendi Mahallesi Mevlana Caddesi No: 118 D: 9 Tercüman Sitesi Zeytinburnu/ İstanbul